

Ölpumpen & Ersatzteile, SV -Motor

Hinförderpumpe, komplett

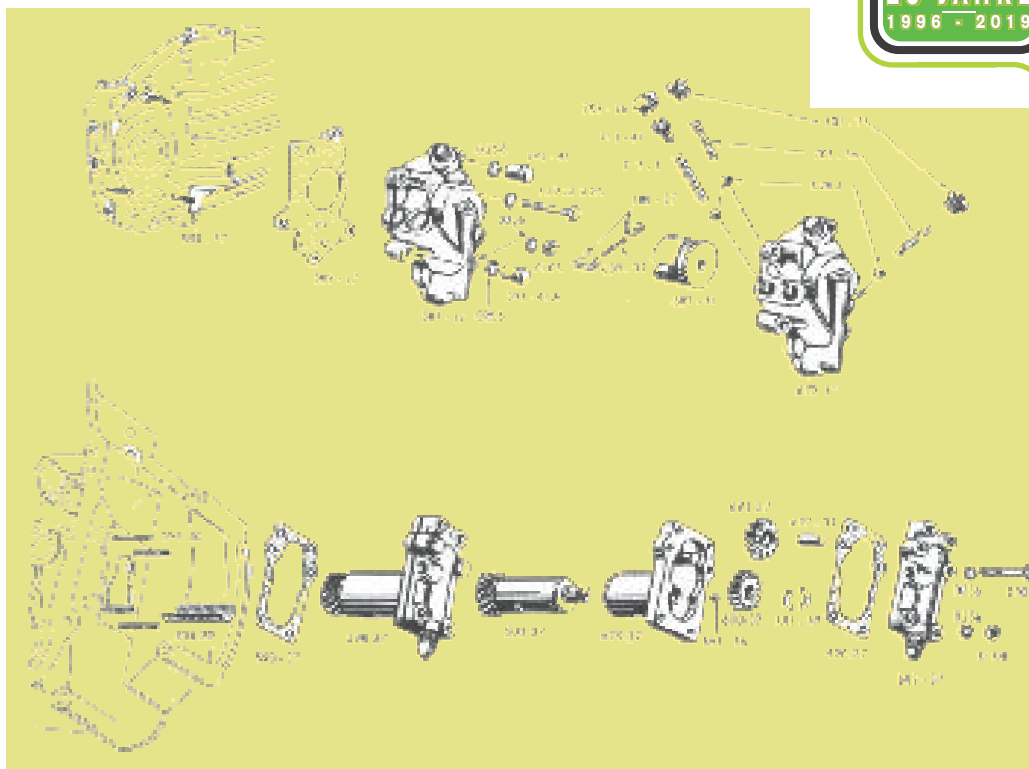
Komplette Hinförderpumpe an SV-Motoren ab 1937. Anbaufertig, gut gebraucht. Replika, ers. OEM

26203-37:

587-37R

Ersatzteile, Hinförderpumpe

- 589-37 Dichtung, Hinförderpumpe,
- 687-41 Halter für Ölmitnehmer,
- 688-37 Ölmitnehmer (2),
- 689-37 Feder, Ölmitnehmer,
- 701-36 Verschlußschraube,
- 703-36 Feder,
- 704-36 Kugel,
- 707-36 Verschlußschraube,
- 711-41 Einstellschraube,
- 713-37 Feder,
- 713-41 Feder,



Montage, Hinförderpumpe

- 0108 Mutter, Zink,
- 0108C Mutter, Chrom,
- 0256 Federring, Zink,
- 0256C Federring, Chrom,
- 591-37 Stehbolzen, 1 11/32",
- 591-41 Mutter, kurz, Zink,
- 591-41C Mutter, kurz, Chrom,
- 591-41A Mutter, lang, Zink,
- 591-41AC Mutter, lang, Chrom,

Rückförderpumpe, komplett

588-37M1 Replika, UL,WL,GE 37-73
ers. OEM 26204-37

Ersatzteile, Rückförderpumpe

- 503-37 Schaft,
- 504-37 Sieb,
- 590-37 Dichtung,
- 679-37 Pumpen-Gehäuse,
- 682-38 Pumpen-Deckel,
- 689-37B Antriebrad, Rückförder-
Pumpe, auf Nockenwelle,
- 690-38 Zahnrad,
- 691-37 Zahnrad,
- 693-36 Keil, Zahnrad,
- 694-37 Halbmondkeil,
- 697-37 Stift, Zahnrad,

Montage, Rückförderpumpe

- 0108 Mutter, Zink,
- 0108C Mutter, Chrom,
- 0256 Federring, Zink,
- 0256C Federring, Chrom,
- 591-36 Stehbolzen, 1 11/16"
- 13332-25A Schraube, Zink,
- 13332-25C Schraube, Chrom,
- 7223-34 Schraube, Zink,
- 7223-34C Schraube, Chrom,



Reparatur Fitting

Spezieller Ölleitungsanschluß,
zur Reparatur defekter Ölpumpen-
anschlüsse.

MM1650