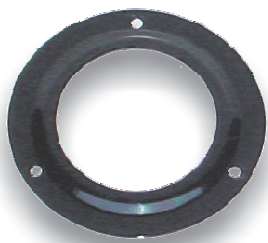
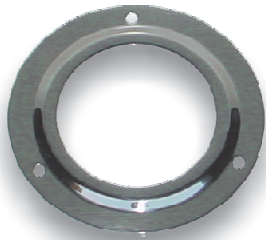


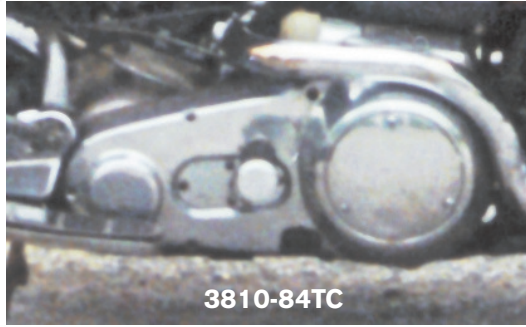
## Derby Cover BT 1970-98



3810-70M4



3810-70M3



3810-84TC

### Derby – Cover, Big Twin 1970-1998

- 3810-84TC für BT 1970-98, gewölbt, Chrom, ers. OEM 60668-84A, 25392-84T
- 3810-70M3 für BT 1970-98, mit klarer Scheibe, Chrom
- 3810-70M4 für BT 1970-98, mit klarer Scheibe, schwarz

### Primärdichtsätze Komplette Foamet® Primärdichtsätze,

(Ausnahme: 3808-80M1 nicht Foamet®-Ausführung):

- 3808-65M3 1965-1984 Shovelhead BT 4-Gang  
1984-1986 Softail®, 4-Gang, FL,FX/E/WG 4-Gang  
1986-1988 Softail®, 5-Gang
- 3808-80M1 1980-1993 FLT, FLHT, 5-Gang  
1982-1993 FXR, 5-Gang
- 3808-89M1 1989-1993 Softail®, Dyna®
- 3808-94M1 1994-2006 Softail®  
1994-2005 Dyna®
- 3808-94M2 1994-2004 Touring® FLT,FLHT,FLHR  
1994 FXR



MM1778

### Primäröl, Big Twin 1984-2014

Eine Flasche á 1 US Quart (0,946 Liter), für Big Twin Evolution® und Twin Cam® Modelle mit OEM Nass-Kupplung mit OEM Diaphragma-Federscheibe:  
MM1778 Flasche



3801-07C

### Barnett® Scorpion® Kupplungsdeckel Derby Cover Big Twin 2007-2018 (nicht FLSB und Touring® 2015-2018)

Kupplungsdeckel aus verchromtem Billet-Aluminium, mit Polycarbonat Sichtfenster. Inklusive Kupplungsdeckeldichtung. Für Softail®-Modelle 2007-2018, Dyna®-Modelle 2007-2017, Touring®-Modelle 2007-2014:  
3801-07C



MM0120A

### Covingtons Customs Kupplungsdeckel Derby Cover Big Twin 1999-2019 (nicht FLSB und Touring® 2015-2018)

Kupplungsdeckel aus Billet-Aluminium, Für Softail®-Modelle 1999-2019, nicht FLSB, Dyna®-Modelle 2007-2017, Touring®-Modelle 2007-2014:  
MM0120A Skull, schwarz mit Diamond Contrast Cut



MM0132A

### Zünddeckel, Point Cover:

MM0132A schwarz mit Rippen, Contrast Cut, für M8-Modelle 2017-2019