



Getrieberitzel,

2035-73

Big Twins 1936-79, 4-Gang:

2035-M4	20 Zähne
2035-M5	21 Zähne
2035-36	22 Zähne, ers. OEM 35203-36
2035-73	23 Zähne, ers. OEM 35212-73
2035-M1	24 Zähne
2035-M2	25 Zähne
2035-M3	26 Zähne

Big Twins 1980-85, 4-Gang:

2035-80J	21 Zähne
2035-80G	22 Zähne, ers. OEM 33338-83
2035-83B	23 Zähne, ers. OEM 33337-83
2035-80F	24 Zähne
2035-80H	25 Zähne

Big Twins 1979-85, 5-Gang:

2035-80A	21 Zähne
2035-80B	22 Zähne, ers. OEM 33333-79
2035-80C	23 Zähne
2035-80D	24 Zähne
2035-80K	25 Zähne

K,KH 1952-54, Sportster® 1954-e79

2035-52	18 Zähne, ers. OEM 35196-52
2035-52A	19 Zähne, ers. OEM 35197-52
2035-52C	20 Zähne, ers. OEM 35198-52
2035-52E	21 Zähne, ers. OEM 35205-52A
2035-52F	22 Zähne, ers. OEM 35206-52A
2035-52G	23 Zähne
2035-52H	24 Zähne

Sportster® L1979-E84

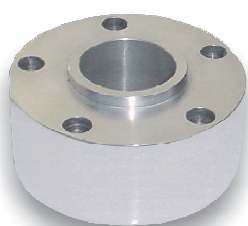
2035-79A	21 Zähne, ers. OEM 35205-79A
2035-79B	22 Zähne
2035-79G	23 Zähne
2035-79C	24 Zähne

Sportster® L1984-90

2035-84F	20 Zähne
2035-84T	21 Zähne, ers. OEM 35208-84T
2035-84V1	22 Zähne
2035-84W1	23 Zähne

Sportster® 1991-92,(1993-03, wenn mit Kette)

2035-89	21 Zähne, ers. OEM 37709-89
2035-89V	22 Zähne
2035-89W	23 Zähne

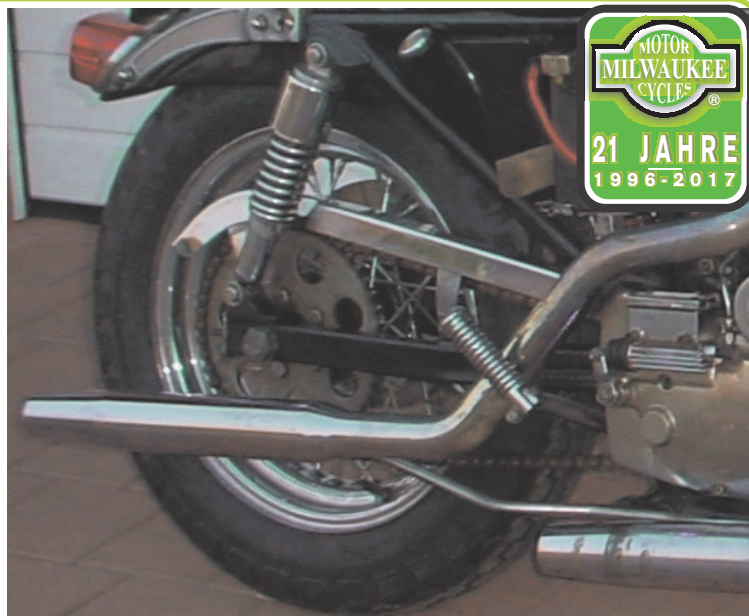


MM5545A

Distanzflansche Alu poliert

Zum Ausdistanzieren von Riemenscheiben, Ritzeln und Bremsscheiben an Flanschnaben bis Bj. 1999. Lieferbar in einer breiten Auswahl an verschiedenen Stärken. Jeweils Alu hochglanz-polieret.

MM5545C	Stärke 0.260" (= 6,6mm)
MM5545A	Stärke 0.750" (= 19,1mm)
MM5545B	Stärke 1.100" (= 27,9mm)



Kettenrad, Hinterrad

Für 4-Gang Big Twin 1973-85 und Sportster® 1979-81 mit 6mm Versatz, verchromt :

2049-73N	44 Zähne, Zink, NOS, OEM 41479-84
2049-73E	45 Zähne
2049-73A	47 Zähne
2049-73D	48 Zähne
2049-73B	49 Zähne
2049-73C	51 Zähne, ers. 41470-73, 41470-78T

Für Sportster® XL 1982-85, 2mm Versatz, Chrom:

2049-82B	47 Zähne
2049-82C	48 Zähne, ers. OEM 41470-82
2049-82D	49 Zähne

MM6160A Montage-Kit, Chrom, Kettenrad hinten, BT 73-96, XL 79-90, mit Sechskant-Bolzen, Scheiben und Muttern, ers. OEM 41197-73

Montage, Getrieberitzel

Big Twin:

2290-39	Ölabweiser-Blech, BT L1938-64, ers. OEM 35159-39
2335-36	Mutter, Getrieberitzel, BT 1936-92, ers. OEM 35211-36
2337-36	Si-Blech, Mutter, BT 1936-E83, ers. OEM 35216-36
2335-36M1	DUO SEAL Getrieberitzelmutter Kit, für 4-Gang Big Twins 1936-1986, ausser 1965-69. Zum Lieferumfang gehören Simmerring, Sicherungsblech und O-Ring, Ers. OEM 83162-51, 35216-36, 35211-36



Sportster®:

MM2367	Mutter+Dichtung,K 1953, KH 54-56, XL 1957-70, ers. OEM 35047-53
MM2369	Mutter, XL 71-E84, ers. OEM 35047-71A
MM2369A	Mutter, XL L84-90, ers. OEM 7855W
2335-36	Mutter, XL 91-92, ers. OEM 35211-36
2281-52	Si-Blech, K 52-53, KH 54-56, XL 57-E84, ers. OEM 35050-52